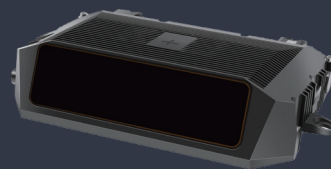















# 猎鹰K24

超远距激光雷达

- 500米超远探测距离，图像级超高分辨率
- ROI视场角灵活可调节，可在任意安装位置捕捉高质量点云数据
- 适用于严苛环境，经久耐用
- 车规量产，稳定可靠



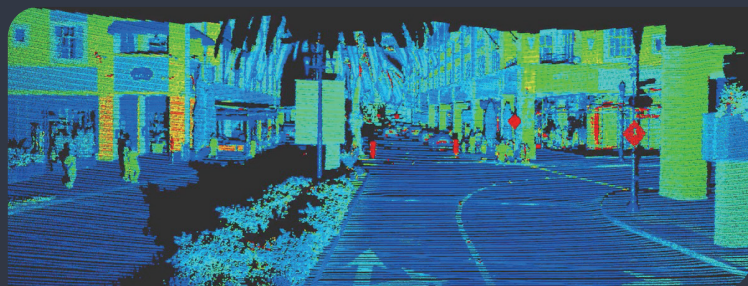
## 核心参数

 1.5m~500m(250m@10%) 探测距离	 120°×25° 视场角	 0.09°×0.08° ROI角分辨率(H×V)	 10FPS 帧率
 150线 激光线束	 -40°C~85°C 工作温度	 IP67(机体), IP69K(视窗) 防水及防尘等级	 1550nm, Class 1(IEC 60825-1:2014) 激光波段及人眼安全等级
 60.4mm×228mm×149.8mm 尺寸(H×W×D)	 1.7kg 重量	 31.2W 功耗	

## 应用领域

 辅助驾驶/自动驾驶	 智慧城市	 智慧高速	 智慧轨交	 智慧港口	 智慧航运	 无人矿卡	 机器人
--	---	---	---	---	---	---	--

## 关于图达通



Seeyond图达通是全球图像级激光雷达及解决方案提供商，赋能自动驾驶、智慧交通、机器人以及工业自动化等领域实现更安全、更智能、更便捷的体验。Seeyond图达通成立于硅谷，在全球设有研发中心和制造基地，致力于通过高性能激光雷达及解决方案，提升自动驾驶水平，推动智能化基础设施发展。

## 联系我们

苏州，中国

+86 0512-67888711

江苏省苏州市相城区高铁新城青龙港路286号长三角国际研发社区启动区9A座4层、3A座1层

森尼韦尔，加利福尼亚，美国

+01 (650) 963-9573

160 San Gabriel Dr., Sunnyvale, CA 94086, U.S.A.

法兰克福，德国

+49 6196 96988 01

Frankfurter Str. 92, 65760, Eschborn, Germany

## 性能参数



探测距离(最远)*	500m
探测距离(10%反射率)*	250m
探测距离(盲区)	1.5m
视场角*	120°×25°
角分辨率*	0.18°×0.24°
ROI视场角*	40°×4.8°
ROI角分辨率(H×V)*	0.09°×0.08°
测距准度	±2cm
测距精度	2cm(1σ)
激光线束*	150线
帧率*	10FPS

## 可靠性



防水及防尘等级	IP69K(视窗), IP67(机体)
工作温度	-40°C~85°C
激光波段	1550nm
人眼安全等级	Class 1 (IEC 60825-1:2014)

## 电气与接口



输入电压	9~36V DC
功耗	31.2W
数据传输接口	1000BASE-T1车载以太网 (UDP, TCP)
数据传输格式	点云坐标值, 反射强度或反射率
时间同步	NTP, PTP, gPTP

## 外观



尺寸 (H×W×D)	60.4mm×228mm×149.8mm
重量	1.7kg

\*: 可调参数, 具体咨询Seyond图达通工作人员