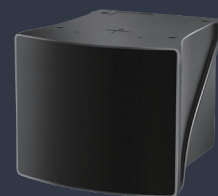




灵雀W

广角激光雷达

- 70m@10%探测距离为高速并线换道，停车起步场景提供更高的安全保护
- 盲区 $\leq 10\text{cm}$ ，高效感知低矮物体，完整呈现车周全貌
- 车规级可靠性，采用成熟稳定的扫描方式
- 适合中距范围内广角探测交叉路口及人行道



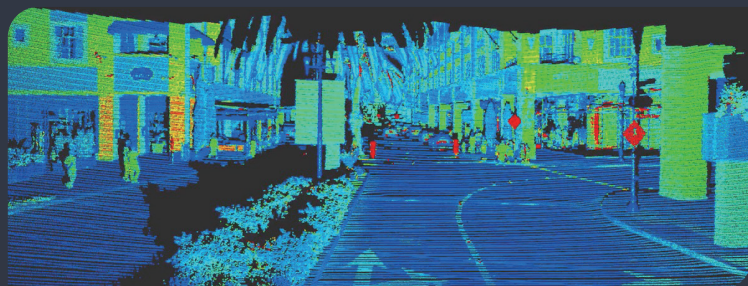
核心参数

 0.1m~150m(70m@10%) 探测距离	 120°×70° 视场角	 0.15°×0.36° 角分辨率(H×V)	 10~20FPS 帧率
 192线 激光线束	 -40°C~85°C 工作温度	 IP67(机体), IP69K(视窗) 防水及防尘等级	 905nm, Class1(IEC-60825) 激光波段及人眼安全等级
 85mm×104.8mm×106.7mm 尺寸(H×W×D)	 800g 重量	 7.2W 功耗	

应用领域

 辅助驾驶/自动驾驶	 智慧城市	 智慧高速	 智慧轨交	 智慧港口	 智慧航运	 无人矿卡	 机器人
--	---	---	---	---	---	---	--

关于图达通



Seeyond图达通是全球图像级激光雷达及解决方案提供商，赋能自动驾驶、智慧交通、机器人以及工业自动化等领域实现更安全、更智能、更便捷的体验。Seeyond图达通成立于硅谷，在全球设有研发中心和制造基地，致力于通过高性能激光雷达及解决方案，提升自动驾驶水平，推动智能化基础设施发展。

联系我们

苏州，中国

+86 0512-67888711

江苏省苏州市相城区高铁新城青龙港路286号长三角国际研发社区启动区9A座4层、3A座1层

森尼韦尔，加利福尼亚，美国

+01 (650) 963-9573

160 San Gabriel Dr., Sunnyvale, CA 94086, U.S.A.

法兰克福，德国

+49 6196 96988 01

Frankfurter Str. 92, 65760, Eschborn, Germany

性能参数



探测距离(最远)*	150m
探测距离(10%反射率)*	70m
探测距离(盲区)	0.1m
视场角	120°×70°
角分辨率*	0.15°×0.36°
测距准度	±2cm
测距精度	最高达1cm(1σ)
激光线束*	192线
帧率*	10-20FPS

可靠性



防水及防尘等级	IP69K(视窗), IP67(机体)
工作温度	-40°C~85°C
激光波段	905nm
人眼安全等级	Class1(IEC-60825)

电气与接口



输入电压	9~28V DC
功耗	7.2W
数据传输接口	1000BASE-T1车载以太网 (UDP, TCP)
数据传输格式	点云坐标值, 反射强度或反射率, 时间戳
时间同步	NTP, PTP, gPTP

外观



尺寸 (H×W×D)	85mm×104.8mm×106.7mm
重量	800g

*: 可调参数, 具体咨询Seyond图达通工作人员